

Galileo MV200/MV300

TECHNIQUE DE MESURE VIDEO



Précis, d'utilisation simple et d'un prix avantageux

Galileo MV 200 et MV300 sont les nouveaux appareils de mesure manuels par camera de Starrett-Kinematic, universellement implantables, idéals pour la mesure de petites pièces et pour le contrôle qualité.



Les systèmes de mesure MV200 et MV300 sont livrables avec les calculateurs QC200, QC300, QC5000 ou MetlogicM3



Spécifications

- Précision X-Y: $E1=3.5+5L/1000$
- Résolution: 0.0005 mm
- Capacité maximale en poids: 9 kg
- Camera video: camera couleur à haute résolution, CCD NTSC

- Zoom: 6.5:1, grossissement x12 bis x300 avec lentille auxiliaire
- Avec calculateurs Quadra-Chek QC200 ou QC300, QC5000, Metlogic
- Eclairage par LED ou fibre optique
- Certificat de calibrage

Propriétés

- **MV200:** 200 mm x 100 mm course (X-Y)
150 mm (Z)
- **MV300:** 300 mm x 150 mm course (X-Y)
135 mm (Z)

Options

- Mesure de l'axe Z
- Lentille auxiliaire x0.5
- Lentille auxiliaire x2.0
- Etalon de calibrage
- Eclairage coaxial

Starrett®

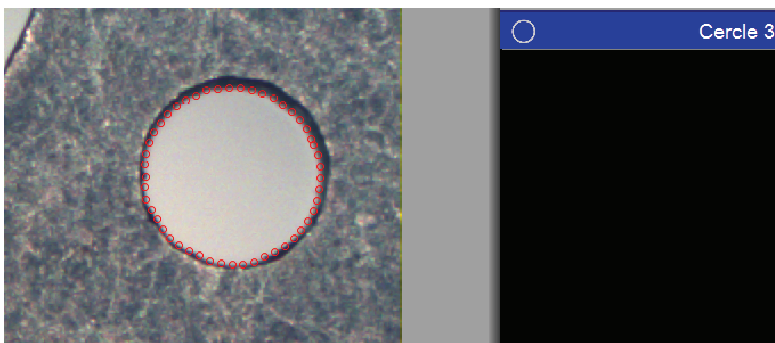
Starrett Kinematic Engineering, Inc.
+1-949-348-1213 • www.starrettkinematic.com

Logiciel de contrôle vidéo



Pour système de mesure vidéo manuel

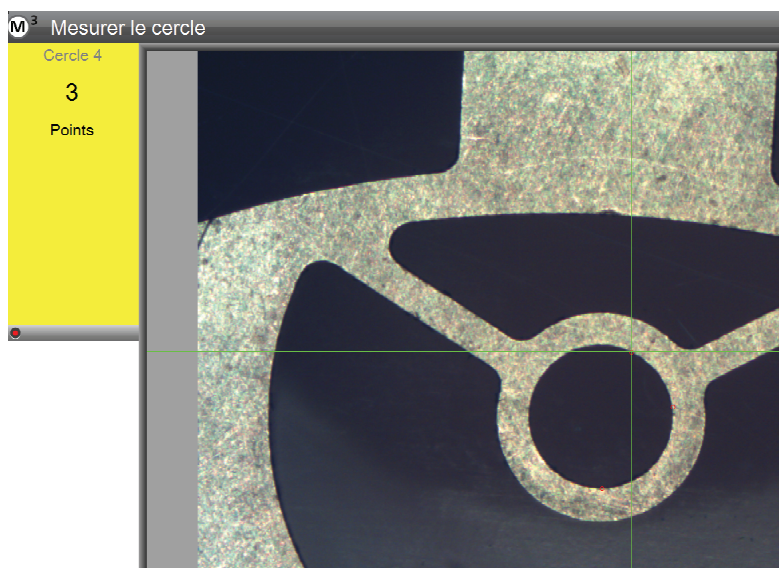
Quelques exemples



Mesurer avec „Measure Logic“

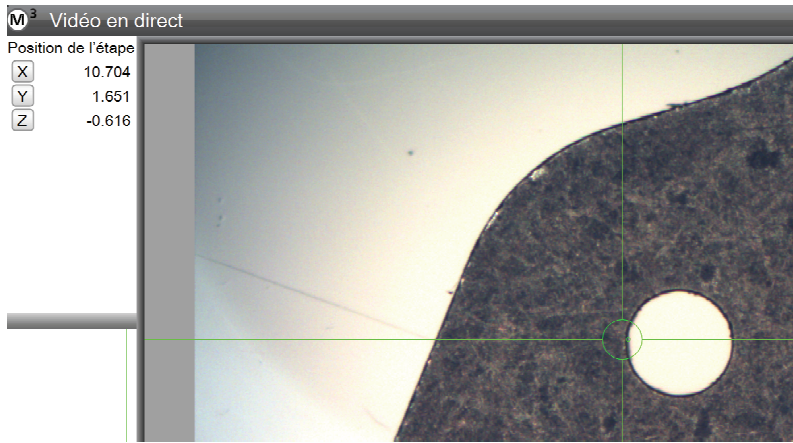
Mesure d'un cercle avec un unique clic sur l'arête.

Le type de mesure est automatiquement reconnu.



Mesurer avec le réticule simple.

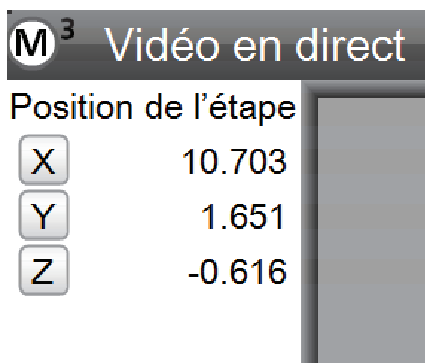
Les points de mesure doivent être déterminés et confirmés manuellement.



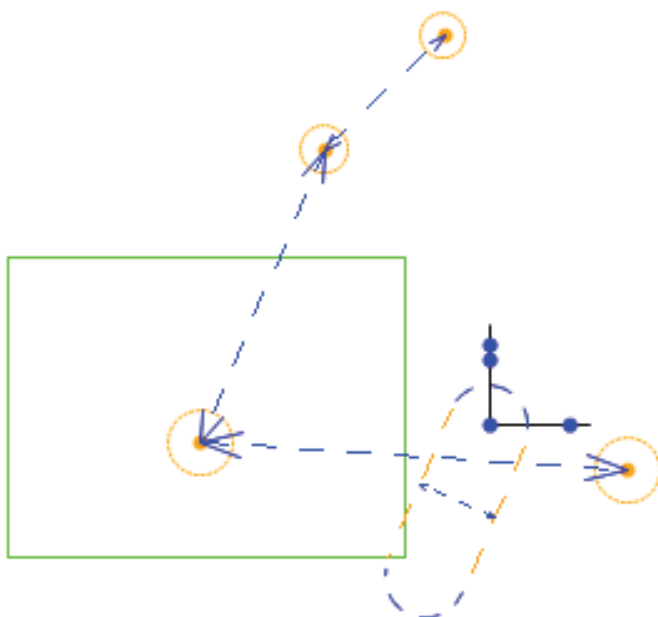
Mesurer avec le réticule actif.

Prend automatiquement le point sur l'arête sur laquelle vous avez cliqué avec la souris ou touché avec le doigt.
La table ne doit pas être déplacée dans aucun domaine de cible.

Fenêtre des positions de la table.

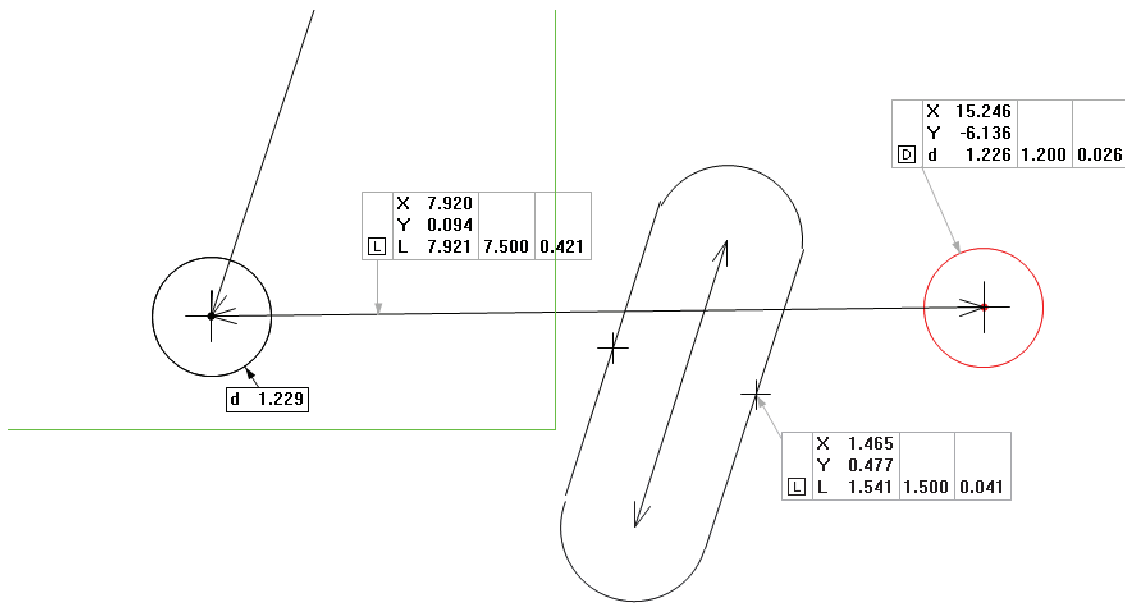


Liste des éléments

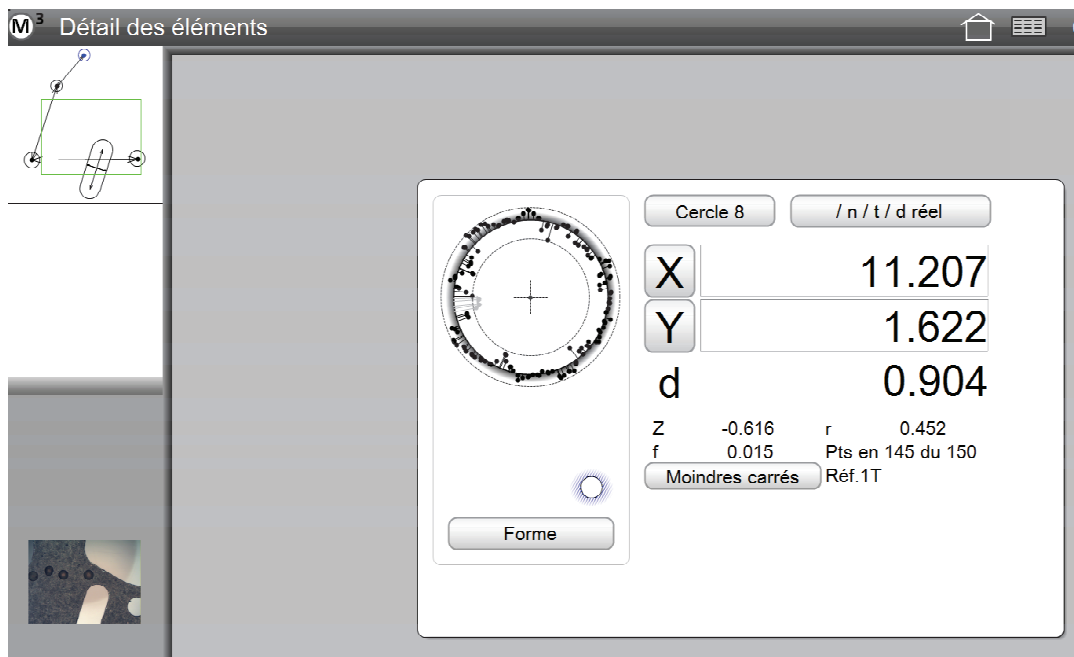


Affichage détaillé de l'élément marqué.

Inscription et cotation de l'affichage de la pièce.




Affichage détaillé de l'élément






Barre de fonction du M3



Exemple de protocole



Super Admin Aug 05 09:11:37
 Brigel AG
 Asylstrasse 68
 CH-8708 Männedorf

Élément	ascule	Réel	Nominal	Tol-	Tol+	Écart	Tendance	Résultat
Cercle 8	X	11.207						
	Y	1.622						
	d	0.904						
Cercle 10	X	15.246						
	Y	-6.136						
	d	1.229	1.200	0.100	0.020	0.025		Échec
Ligne 15	X	11.445						
	Y	-6.554						
	A	72°14'27"						
Arc 20	X	11.664						
	Y	-8.395						
	r	0.758						
Dist 22	X	0.952						
	Y	2.947						
	Z	0.000						
	L	3.097						
Dist 23	X	1.465						
	Y	0.477						
	Z	0.000						
	L	1.541	1.500	0.050	0.100	0.041		Passer
Cercle 25	X	7.326						
	Y	-6.230						
	d	1.229						
Dist 27	X	2.024						
	Y	2.290						
	Z	0.000						
	L	3.056						
Cercle 30	X	7.326						
	Y	-6.230						
	d	1.229						
Dist 33	X	7.920						
	Y	0.094						
	Z	0.000						
	L	7.921	7.500	0.500	0.500	0.421		Passer



GRUTER & MARCHAND

22/24 rue Lavoisier
92000 NANTERRE

Tél. 01 47 21 56 81

www.gruter-et-marchand.com
contact@gruter-et-marchand.com