

DIAVITE DH-8 & COMPACT II

SYSTÈME DE MESURE D'ÉTAT DE SURFACE

DIAVITE – HAUTE PRÉCISION AVEC DH-8 & COMPACT II

APPAREIL DE MESURE DE RUGOSITÉ DE HAUTE PRÉCISION

L'appareil peut être utilisé en atelier comme en laboratoire de mesure. Il est muni d'une imprimante pour les paramètres, le profil et le taux de portance. Il peut aussi mémoriser des profils. En plus, il indique des valeurs trop élevées avec sa fonction tolérances. Avec ses différents palpeurs, il solutionne presque tous vos problèmes de mesure. Il est très simple à utiliser et sa programmation est possible en plusieurs langues.

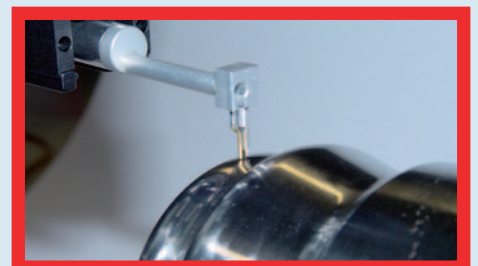
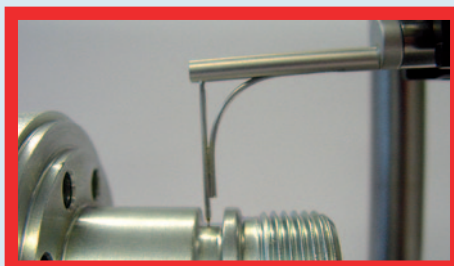
D'une simple mesure sans accessoires pendant la production jusqu'à une mesure avec support en laboratoire à l'aide de palpeurs spéciaux – le **DIAVITE DH-8** et **COMPACT II** vous offre une très grande flexibilité pour mesurer la qualité de vos surfaces.

SYSTÈME DE PALAGE

Les palpeurs sont le cœur du système de mesure, ils définissent en grande partie la précision des mesures. La multitude de palpeurs qui permettent de faire des mesures jusqu'à aujourd'hui impensable, sont le résultat de nombreuses années d'expérience dans le développement de ce type d'appareil. Grâce à la qualité des appareils d'avance, il est aussi possible d'utiliser des palpeurs libres. Ceci augmente les capacités du **DIAVITE**.

FLEXIBILITÉ

Le **DIAVITE DH-8** et **COMPACT II** sont bien plus qu'un appareil de mesure de rugosité. Conçu pour être utilisé en atelier, mais aussi pour le laboratoire de mesure, où il résout, équipé d'un logiciel, des mesures délicates de rugosité avec ses accessoires appropriés.

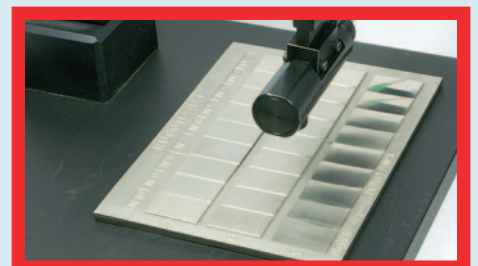
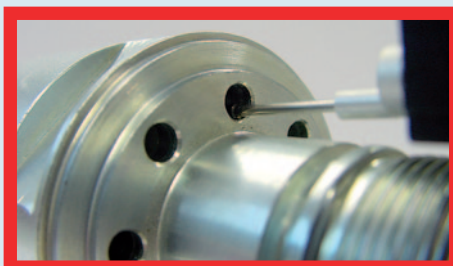
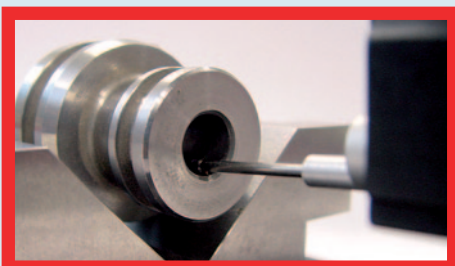
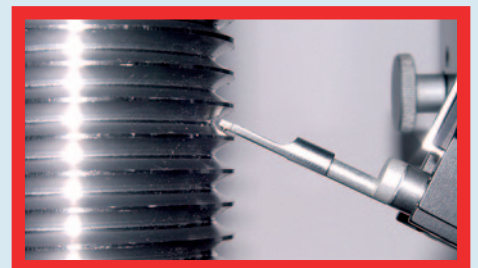
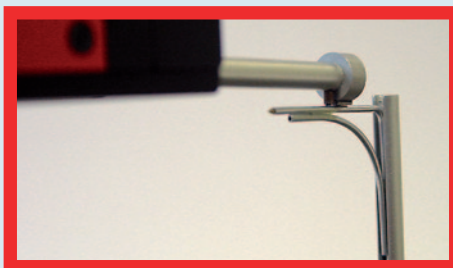
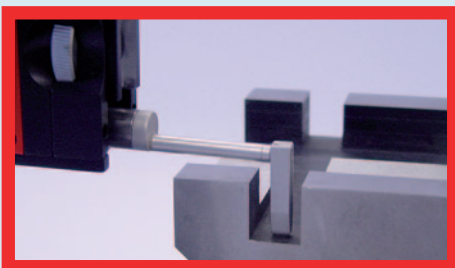


LINÉARITÉ ET PRÉCISION MESURE

Depuis 1995, les appareils **DIAVITE** sont munis de la technologie «analogue Hall-effect» avec un signal de sortie d'une très grande linéarité comparée au système inductif. La phase verte peut être visualisée plus exactement sur l'affichage au moyen d'une flèche. Cela améliore encore le résultat des mesures effectuées avec les palpeurs sans patin. L'appareil **DIAVITE DH-8** et **COMPACT II** s'est transformé d'un appareil d'atelier en un appareil de mesure de rugosité universel.

PALPEURS

Les différents palpeurs définissent la flexibilité d'un appareil de mesure de rugosité. Le **DIAVITE DH-8** et **COMPACT II** avec plus de 15 palpeurs vous permet de trouver celui le plus approprié à vos besoins de mesure. Grâce à la précision de l'appareil d'avance VHF avec sa référence, il est possible d'utiliser des palpeurs libres pour accéder à des endroits qui n'étaient jusqu'à présent pas mesurables. Les accessoires du **DIAVITE DH-8** et **COMPACT II** complète l'ensemble de manière idéale pour la mesure de toutes petites pièces.



COMPACT II – SIMPLE POLYVALENT ET ADAPTABLE

MESURE DE RUGOSITÉ

- › Appareil avec écran graphique et 4 touches de fonction
- › Appareil d'avance VH pour palpeur à patin et appareil d'avance VHF pour palpeur avec et sans patin
- › Appareil d'avance intégré dans le boîtier, mais peut aussi être utilisé avec un câble de liaison (option pour VH) pour des mesures avec support ou pour atteindre des endroits difficiles.
- › Le cut-off est fixe pour chaque longueur de mesure
- › Mémoire pour 15 profils
- › Etalonnage automatique
- › Sortie de données USB
- › Transfert de données pour travail avec notre logiciel en option **DIASOFT**
- › Accumulateurs pour utilisation mobile
- › Même précision que le **DIAVITE DH-8**, grâce à l'utilisation des mêmes appareils d'avance et des mêmes palpeurs



Logiciel, palpeurs et accessoires pour **DIAVITE COMPACT II** voir page 6 et suivantes.

CONTENU DE LA LIVRAISON

- › Appareil COMPACT II
- › Appareil d'avance VH ou VHF
- › Palpeur standard SH
- › Adaptateur avec câble de liaison
- › Etalon en métal Ra =3.00
- › Chargeur
- › Câble de liaison USB
- › Tournevis
- › Manuel d'instruction + petit manuel
- › Certificat de qualité
- › Coffret
- › Logiciel DIASOFT Basic

DH-8 – ÉVOLUTIF POUR CONTOUR ET OPTIQUE



MESURE DE RUGOSITÉ

- › Appareil de haute précision pour l'atelier et le laboratoire de mesure
- › Etalonnage automatique
- › Mémoire pour 50 profils
- › 5 longueurs de mesures, toutes programmable entre 0.5 et 15.0 mm
- › Vitesse de palpation programmable
- › Étalonnage de max. 8 palpeurs
- › 8 programmes de mesures
- › Plusieurs palpeurs pour solutionner vos mesures, ainsi que des solutions spéciales pour nos clients
- › Programmation simple à l'aide d'un menu en plusieurs langues
- › Indication lors de dépassement de valeurs (tolérance)
- › Blocage des touches Lt, Lc et R pour éviter de fausses manipulations
- › Prise USB pour le transfert de données (Option : Bluetooth)
- › Logiciel DIASOFT en 4 versions (Option) très performant
- › Accessoires pour beaucoup d'applications

CONTENU DE LA LIVRAISON

- › Appareil DH-8
- › Appareil d'avance VH ou VHF
- › Palpeur standard SH
- › Etalon en métal Ra =3.00
- › Chargeur
- › Câble de liaison
- › Câble de liaison USB
- › Tournevis
- › Manuel d'instruction + petit manuel
- › Certificat de qualité
- › Coffre
- › Logiciel DIASOFT Basic

- › indispensables pour les mesures avec palpeurs libres.

OPTIONS POUR LE DH-8

MESURE DE CONTOUR

Avec le **DH-8**, il est possible de mesurer le contour d'une pièce de façon précise. Il suffit pour cela d'un palpeur spécial contour et du logiciel pour faire les mesures à l'aide d'un PC.

CARACTÉRISTIQUES:

- › Axe de mesure X : de 0.5 à 15.0 mm
- › Axe de mesure Z : max. 4 mm
- › Angle de palpation : Flancs descendants jusqu'à 88° flancs ascendants jusqu'à 77°

MESURE OPTIQUE

Mesures de plus de surfaces : marches verticales, rapports largeur/longueur importants, bosses, creux, surfaces fragiles, molles, souples, pointues, dures ou abrasives, transparentes, réfléchissantes, opaques ou multi-matière

CARACTÉRISTIQUES

- › Tête de mesure: CLA-400
- › Measuring range Z : 400 µm
- › Distance de travail : 5 mm
- › Répétabilité : 2 nm
- › Résolution verticale : 0.025 nm
- › Diamètre rayon lumineux : 7 µm
- › Pente maximale : ±30°

Logiciel, palpeurs et accessoires pour **DIAVITE DH-8** voir page 6 et suivantes. Contour et optique sur demande.

DIASOFT – VISUALISE VOS MESURES

LOGICIEL «DIASOFT»

DIASOFT est un logiciel multi-langue vous donnant la possibilité d'améliorer encore les possibilités du **DIAVITE**. Ce logiciel calcule encore plus de paramètres de rugosité et vous aide pour la mémorisation et la présentation de vos protocoles de mesures. Toutes les valeurs mesurées peuvent être analysées et comparées entre elles. Pour trouver le logiciel le mieux adapté à vos besoins, il en existe 4 versions:

Basic (inclus dans la livraison)

Programme de base avec les paramètres Ra, Rq, Rv, Rp, Rt, Sm, Rsk, Rku, Rz, RTp, RHTp, RDq, RPC, courbe de profil et courbe d'Abbott.

Standard

En plus avec RLq, Rlo, RzJIS, R3z, ondulation et rugosité sur le même graphique, fonction zoom, symétrie, comparaison de profil, etc. La composition du protocole peut être réalisée individuellement.

Automotive

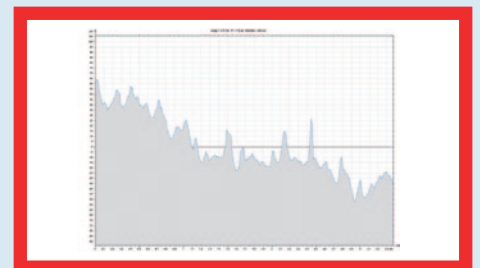
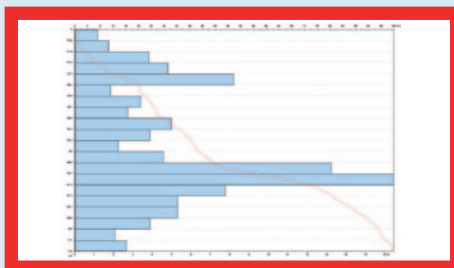
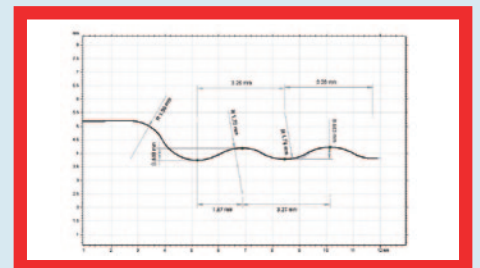
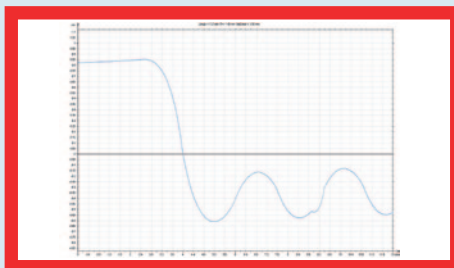
En plus avec les normes ISO 12085 (CNOMO) et ISO 13565 (paramètres Rk)

Expert

Le logiciel le plus complet pour vos applications présentes et futures. C'est un outil de haute performance pour les spécialistes en mesure de rugosité.

OPTIONS POUR STANDARD, AUTOMOTIVE ET EXPERT

- › Module contour avancé
- › Module contour simple
- › Module statistiques



PALPEURS – POUR TOUS LES APPAREILS DIAVITE

PALPEUR AVEC PATIN

(Liste non exhaustive)

Palpeur standard

SH



Perçage minimum : Ø 8 mm
Profondeur maximum : 27 mm
Inclus dans la livraison

Palpeur de perçage

BH



Perçage minimum : Ø 2.5 mm
Profondeur maximum : 20 mm

Palpeur pour rainures

NH



Profondeur de rainure max : 15 mm
Largeur de rainure min : 3 mm

Palpeur pour petit axes et lames

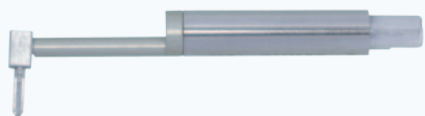
AH



Pour mesurer les lames d'outils coupants, axes minces, fils d'acier et bords

Palpeur concave-convexe

KKH



Utilisation pour pièces concaves et convexes ayant un rayon minimum de 5 mm. Des courbures irrégulières peuvent également être mesurées.

Palpeur pour flancs d'engrenages

ZH

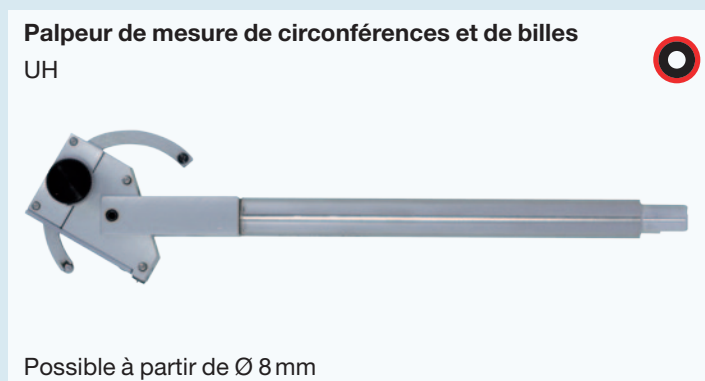
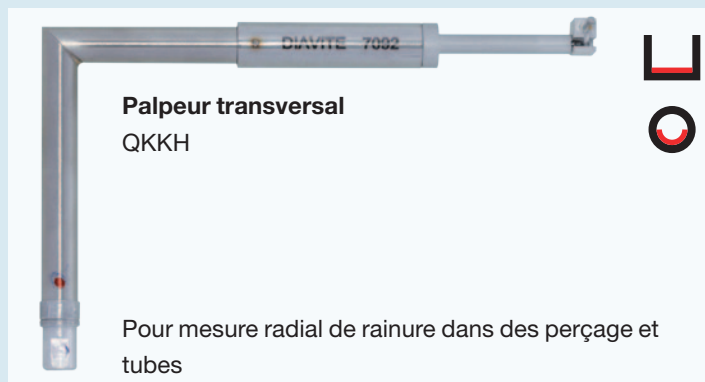
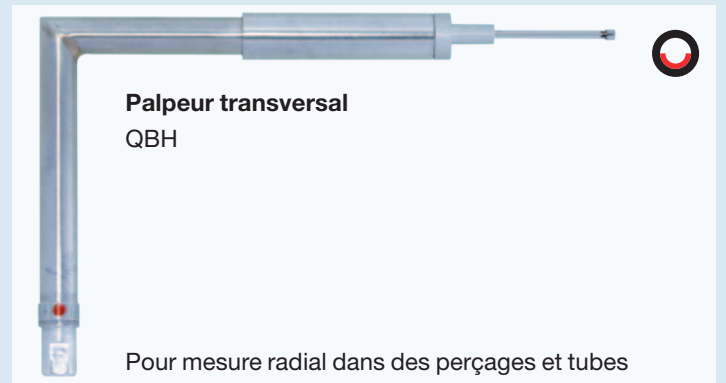
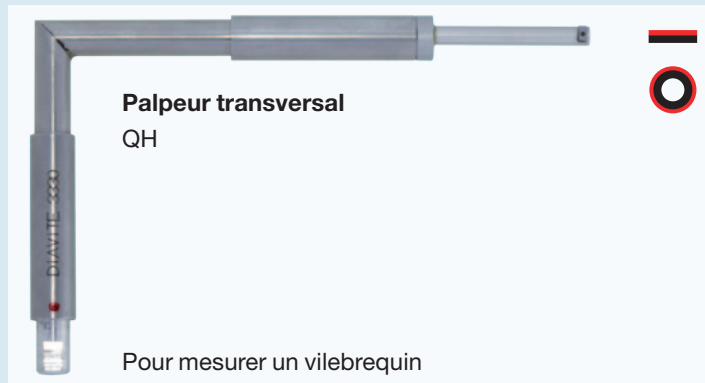


Palpeur à patin pour des flancs d'engrenages à partir de module 2

PALPEURS SUITE

PALPEUR AVEC PATIN SUITE

(Liste non exhaustive)



PALPEUR SANS PATIN

(Liste non exhaustive)

Palpeur de perçage

BZFH



Perçage minimum : Ø 1.5 mm
 Profondeur maximum : 15 mm
 Flanc de dent : à partir module 0.75

Palpeur de perçage

BZFH-06



Perçage minimum : Ø 0.8 mm
 Profondeur maximum : 15 mm
 Flanc de dent : à partir module 0.5

Palpeur pour rainures

NFH



Profond. de rainure max : 25 mm
 Largeur de rainure min : 1.5 mm

Palpeur pour rainures

NFH-06



Profond. de rainure max : 10 mm
 Largeur de rainure min : 1.0 mm

Palpeur pour petit axes et lames

AFH



Pour mesurer les lames d'outil coupant, axes minces, fils d'acier et bords

Palpeur transversal

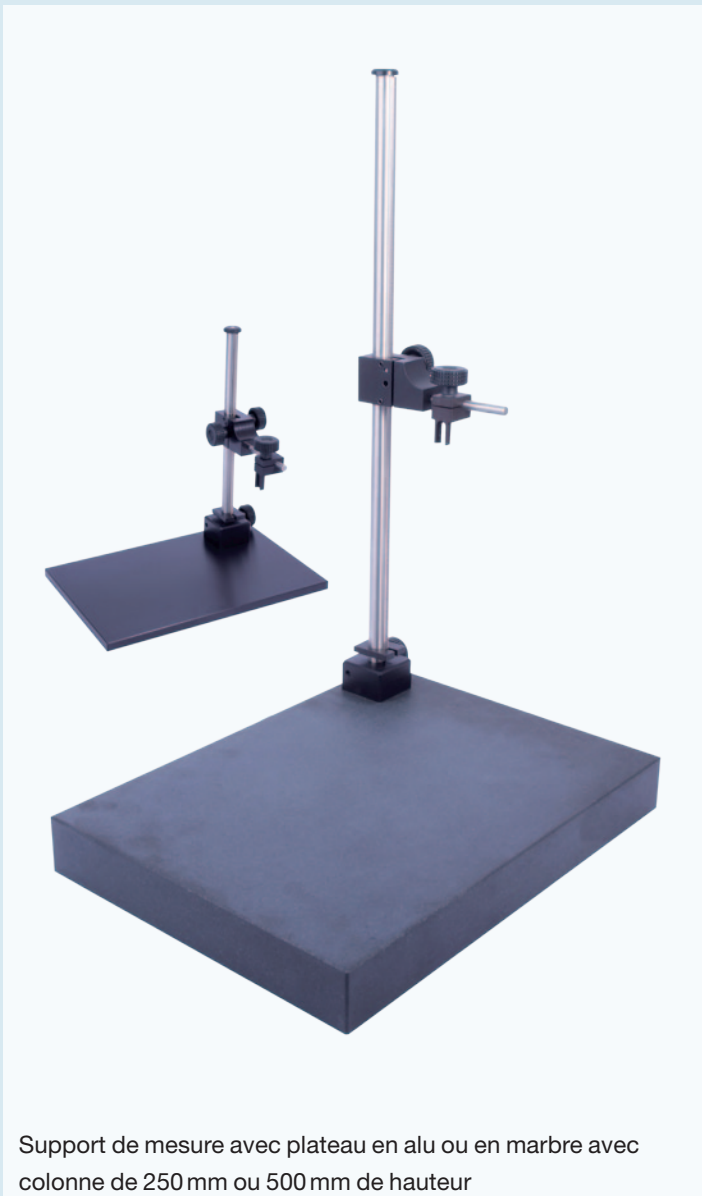
WFH



Pour mesurer les bords de rainure

ACCESSOIRES – SIMPLEMENT POUR TOUS LES INSTRUMENTS

ACCESSOIRES POUR DIAVITE DH-8 ET COMPACT II



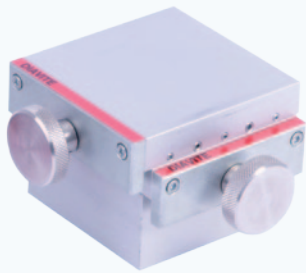
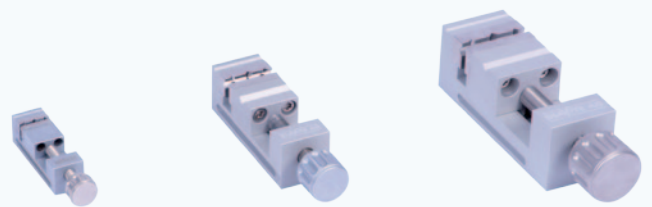


Table croisée 70 x 70 mm pour les étaux



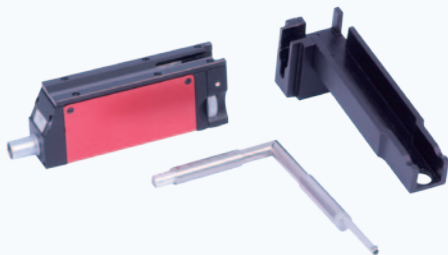
Étau avec mors de 15 mm, 25 mm et 35 mm



Divers petits supports



Divers étalon en métal ou en verre



Dispositif pour la mesure manuel de vilebrequin
(sans palpeur et unité d'avance)



Pour rallonger les palpeurs pour des perçages profond
(jusqu'à 700 mm)

DONNÉES TECHNIQUES	DIAVITE COMPACT II ET DH-8	
Paramètres	<ul style="list-style-type: none"> ➤ ISO/DIN: Ra, Rz (DIN), Rmax, R3z, Rt, Rq (RMS), Rk, Rp, Rv, Rpk, Rvk, MR1, MR2, Rpc, C1, C2, taux de portance Rmr, C0, Cz ➤ JIS: Ra (JIS), Rz (JIS) ➤ ISO 12085: R, AR, Rx ➤ Paramètres supplémentaires avec DIASOFT (option) 	
Capacité sélective	<ul style="list-style-type: none"> ➤ Ra, Rq: 0–20.00 µm 0–800 µin ➤ Tous les autres: 0–350.0 µm 0–1400 µin 	
Resolution	<ul style="list-style-type: none"> ➤ Ra, Rq: 0.001 µm ➤ Tous les autres: 0.01 µm 	
Connexion	Prise USB	DH-8: option Bluetooth
Humidité	max. 80 %, sans condensation	
Langues	Français, Allemand, Anglais, Italien, Espagnol, Polonais	
Système de palpage	Effet Hall analogique avec très grande linéarité	
Pointe de diamant	Pointe de diamant: 5 µm, 90° (standard) ou 2 µm, 60° (option)	
Rayon du patin	25 mm (palpeur standard)	
Force statique de mesure	Diamant < 0.5 mN	
Force statique du palpeur	Patin < 0.15 N	
Vitesse de palpage	COMPACT II: 0.5 mm/s	DH-8: 0.25, 0.5 et 1.0 mm/s
Vitesse au retour	1.0 mm/s	
Unité d'avance	VH (palpeur à patin) ou VHF (pour palpeur avec et sans patin)	
Dimensions de l'appareil	COMPACT II: 140 x 75 x 60 mm	DH-8: 245 x 130 x 78 mm
Dimensions de l'unité d'avance	env. 20 x 33 x 136 mm (avec sabot d'appui)	

Made in Switzerland

Sous réserve de modifications techniques!

Gruter & Marchand

22/24 rue Lavoisier
92000 NANTERRE
Tél: 01 47 21 56 81

www.gruter-et-marchand.com